



Nos incontournables

LES 7 VALLÉES, LA NATURE À SA SOURCE



Azincourt 1415, un site historique médiéval unique en région

Tout le monde connaît la célèbre bataille d'Azincourt mais saviez-vous qu'elle s'est déroulée ici, au cœur des 7 Vallées ?

Le Centre Azincourt 1415 est **un centre d'interprétation évolutif** qui vous fait redécouvrir la guerre de Cent-Ans grâce à **une scénographie ludique et interactive** ! Ici, on devient acteur de l'histoire en plongeant au cœur de la bataille avec **une vidéo à 360°** ; **on soupèse les armes, on porte la cotte de maille** !

Découvrez le quotidien des hommes et des femmes du XV^e siècle dans les 7 Vallées : comment s'habillaient-ils, que mangeaient-ils ? Quelles étaient leurs croyances ?

A l'issue de la visite, découvrez le **champ de bataille** et ses **panneaux explicatifs**. **Un tour d'observation** termine votre immersion et vous offre un panorama unique sur le lieu de la confrontation.

INFORMATIONS

Centre Azincourt 1415

24, rue Charles VI 62310 Azincourt

+33 (0)3 74 63 00 24

www.azincourt1415.com

De 10h à 17h30 (sauf le mardi)

Jusqu'à 18h30 en juillet août

Fermé les lundis d'octobre à janvier

Adulte 9€ / tarif réduit 7,50€

Enfant (5-16 ans) 6€ / Famille (2 ad

+ 2 enf) 25€ + 2€ par enfant suppl.



AU FIL DE L'HISTOIRE

INFORMATIONS

Ville d'Hesdin

Pour les groupes :

Toute l'année (sauf le jeudi matin) sur réservation. A partir de 10 pers. et jusqu'à 25 pers.

Pour les individuels :

En saison, visites accompagnées au départ de l'Office de Tourisme.

Infos résa +33 (0)3 21 86 19 19

Brochure disponible à l'office de tourisme



AU FIL DE L'HISTOIRE

Hesdin, 2^{ème} Village Préféré des Français 2022

Situé à six kilomètres en aval de son emplacement d'origine, la ville est le berceau qui a vu naître **l'Abbé Prévost**, auteur du célèbre roman Manon Lescaut, Henri Le Fauconnier, pionnier du cubisme, Jean-François Gravelet dit Blondin, 1^{er} funambule à avoir franchi les chutes du Niagara mais aussi Clovis Normand, l'architecte des églises... Dotée d'un **beffroi inscrit à l'UNESCO**, la ville a été classée 2^{ème} Village Préféré des Français 2022.

Il faut découvrir la cité de Charles Quint, traversée de part en part par **la Canche** qui se faufile sous ses neuf ponts...





Villages Patrimoine[®] à la rencontre de passionnés

Vous connaissez ces villages pittoresques typiques des 7 Vallées ?

Afin de mettre en valeur leur patrimoine bâti et humain, **des villageois vous font découvrir leur histoire** et font parler les pierres, le torchis et les clochers pour un voyage dans le temps avec **des anecdotes** transmises par la tradition orale.

Détenteurs d'une richesse séculaire et inestimable, **les villageois partagent avec vous**, ces vestiges du passé.



INFORMATIONS

8 Villages Patrimoine[®] en 7 Vallées

Aix en Issart

Blangy sur Ternoise

Douriez

Marles sur Canche

Mouriez

Vieil Hesdin

Wamin

Willeman

Pour réserver une visite avec un guide villageois +33 (0)3 21 86 19 19



AU FIL DE L'HISTOIRE

INFORMATIONS

Escapades Médiévales

OT des 7 Vallées

+33 (0)3 21 86 19 19

OT Montreuillois en Côte d'Opale

+33 (0)3 21 06 04 27

OT Haut-Pays Côte d'Opale

+33 (0)3 21 81 98 14

+33 (0)3 21 04 02 65

OT Arras Pays d'Artois

+33 (0)3 21 47 08 08



AU FIL DE L'HISTOIRE

Escapades Médiévales, prenez votre passeport pour le Moyen-Âge

Fraîchement débarqué en 7 Vallées, le passeport médiéval est une façon originale de découvrir notre histoire moyenâgeuse.

Visitez les sites d'Azincourt 1415, du Donjon de Bours, de la Citadelle de Montreuil sur Mer. Ce n'est pas tout ! La commanderie du bois Saint Jean à Wamin, le site historique du Vieil Hesdin et le château féodal de Fressin sont également de la partie et ouvrent leurs portes aux détenteurs du passeport, en croisade sur ce territoire tant imprégné par la période médiévale.

Payez votre entrée au tarif plein sur un 1^{er} site et bénéficiez grâce au passeport, de prix réduits sur les 5 autres sites du réseau !

Escapades
MÉDIÉVALES
en Hauts de France





Le Manoir Marceau, renaissance d'un lieu emblématique

C'est au cœur du village de Vieil Hesdin, dans le triangle du Couvent des Sœurs Noires, l'église Marie-Madeleine et la réserve archéologique du site de l'ancien château d'Hesdin que se trouve le manoir...

Autrefois porte d'entrée des murailles de la cité, il reste beaucoup à découvrir sur la partie la plus ancienne de l'habitation : souterrains, anciennes geôles, corps de garde...

En attendant, Emilie Delattre Marceau, artiste vitrailiste et propriétaire du site, valorise son joyau en proposant des activités au public.

Boutique ouverte du mercredi au vendredi,
de 14h30 à 18h30.

En décembre, samedi de 10h à 12h et
dimanche de 14h30 à 17h30

INFORMATIONS

Le Manoir Marceau

1, rue de l'Eglise
62770 Vieil Hesdin

+33 (0)6 31 51 90 34

www.manoirmarceau.fr/fr

www.facebook.com/manoir.marceau/



- Salon de thé éphémère dans la galerie
- Boutique des créations de l'artiste
- Expositions
- Soirées à thème
- Événements culturels
- Escape Game
- Dîners d'exception
- Accès libre au jardin

AU FIL DE L'HISTOIRE

INFORMATIONS

Histoire d'Abeille

923, Route nationale

62140 Bouin Plumoison

+33 (0)3 21 81 46 24

histoiredabeille@orange.fr

www.histoiredabeille.fr

Accueil individuels et groupes sur réservation.

Ouvert toute l'année, du mardi au samedi, de 10h à 12h et de 14h à 18h. Dernière entrée pour la visite du musée 10h30 le matin et 16h30 l'après-midi (durée 1h30)



AU FIL DE L'HISTOIRE

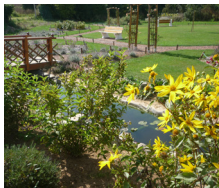
Une Histoire d'Abeille, notre alliée pour l'humanité...

Toute de bois vêtue, la miellerie laisse déjà présager une ambiance enveloppante et chaleureuse et à peine rentré, une odeur rassurante de cire rappelle les souvenirs d'enfance chez les grands-parents.

Bienvenue chez Histoire d'Abeille et on pourrait ajouter 'et de famille' puisqu'ici, on est apiculteur de père en fils depuis quatre générations. Et c'est un peu l'envers du décor de l'apiculture que l'on découvre, depuis les premiers matériels inventés jusqu'aux techniques modernes et la collection du musée est plutôt impressionnante ! Moment électrisant de la visite : la ruche vivante vitrée installée dans le patio qui permet de comprendre le travail de l'abeille qui vit en colonie dans la ruche et d'observer l'évolution de la construction des feuilles de cire. Emmanuel et Max sont aussi là pour réveiller les consciences et rappeler que ce petit hyménoptère apparu depuis près de 100 millions d'années qui a survécu aux dinosaures, est aujourd'hui menacé : *'pour préserver l'abeille, il faut d'abord comprendre les liens qu'elle entretient avec la nature et les hommes'* dit-il.

Jardin d'un hectare de plantes mellifères avec ruchers et plan d'eau. Boutique de vente de produits et dérivés.

Fête du miel, du 23 au 25 août 2024





Traversée d'Hesdin en canoë, témoignage d'un voyage initiatique

Avant même d'entreprendre mon voyage nautique, l'excitation me gagne très vite... moi qui ai toujours vécu ici, je considère **la Canche**, espiègle fleuve traversant la ville de part en part, comme un compagnon de route. Aujourd'hui enfin, elle m'autorise à entrer dans son intimité pour percevoir les entrailles de la cité que je découvre sous **un angle totalement inédit !**

Mon embarcation s'engouffre sous ses **neufs ponts** à l'architecture à chaque fois différente et surprenante. On m'a si souvent parlé des brasseries d'antan et voilà que je passe devant les vestiges de ce qui fut la roue d'un moulin. Longeant la maison natale de l'Abbé Prévost, je le surprends tenant la plume qui donnera vie à Manon. Là, Le Fauconnier fige l'abreuvoir sur sa toile. Plus loin, le jeune Blondin qui vit le jour à Hesdin, s'essaye sur un fil comme s'il franchissait le Niagara ! Bien plus qu'une promenade sur l'eau, cette traversée est un véritable **voyage initiatique...**

Laissez la Canche vous porter, vos émotions feront le reste !

INFORMATIONS

Canoë kayak Club de Beaurainville

Impasse de la Passerelle
62990 Beaurainville

+33 (0)3 21 86 01 62
+33 (0)7 50 64 29 48

En saison, descente de la Canche en canoë jusqu'à Beaurainville.
Renseignez-vous !



+8ans



AU FIL DE L'EAU

INFORMATIONS

Parcours de pêche
Hébergements pêche
Animations pêche
Cartes de pêche

Toute l'info sur :
www.peche62.fr



Vous préférez la pêche en étang ?

L'Etang de Rollancourt est un spot idéal pour un moment en famille ou entre amis : étangs de pêche, pédalo et paddle s'y côtoient sur de belles étendues verdoyantes.

Rendez-vous sur :
www.valleesdopale.com
pour trouver tous nos spots.



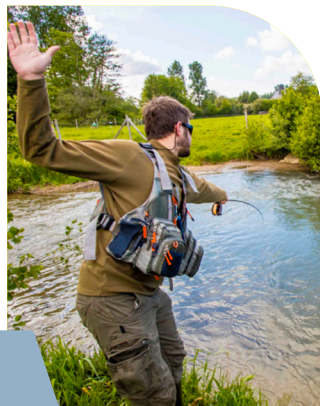
AU FIL DE L'EAU

Partie de pêche en rivière, entre convivialité et transmission

Les rives boisées de la Ternoise, de la Canche et de l'Authie souvent bordées de saules têtard, offrent une ombre salubre au vivier. Le regard fixé sur le bouchon qui s'agite au gré des tourments de la rivière, le pêcheur attentif guette patiemment la truite qui viendra mordre à l'hameçon. Les uns y cherchent un moment privilégié pour s'évader, les autres y trouvent le partage des bons gestes et la complicité intergénérationnelle. Ici, **la pêche no kill** fait de plus en plus d'adeptes, favorisant une remise à l'eau du poisson pour une pêche raisonnée et respectueuse. Pour ceux qui veulent s'essayer à d'autres pratiques, il faut tester **la pêche à la mouche**, une discipline à la gestuelle plutôt spectaculaire. Près de **40km de berges sur la Ternoise et la Canche**, sont praticables avec **une seule carte de pêche ; des hébergements pêche** dotés des équipements nécessaires, permettent également aux adeptes, de prolonger leur séjour.



EN SAVOIR PLUS





L'Aquatic & Bowling Center, un lieu unique dans un rayon de 50km !

Le complexe propose une expérience complète alliant aquatique, fitness, bien-être et bowling.

- **Espace aquatique** avec 1 bassin sportif, 2 bassins ludiques, pentaglis et toboggan digitalisé.
- **Espace bien-être** avec grotte de sel, douches nordiques, sauna, jacuzzi.
- **Espace forme** avec plateau cardio-training.
- **Bowling** 6 pistes.

INFORMATIONS

Aquatic & Bowling Center des 7 Vallées

32, Parc du Champ Ste Marie
62140 Marconne

+33 (0)9 71 00 62 62
www.abc-7vallees.fr
Ouvert toute l'année



Le Padel, LE nouveau sport à la mode

Ce sport dérivé du tennis se joue sur un court plus petit avec un filet qui délimite les deux côtés du terrain et des grillages. Au Padel City de Hesdin/Marconne, vous pourrez vous essayer ou confirmer vos aptitudes sur **3 terrains**.

Padel City - Parc du Champ Ste Marie (près de l'ABC) 62140 Marconne
+33 (0)6 68 17 87 26 - www.padelcity.livexperience.fr

Ouvert de 11h à 22h30 Location 1h = 28€ / 1h30 = 40€

Bar et petite restauration sur place - Professeur agréé FFT.

Tournois officiels et amicaux. Evénements CE.



INFORMATIONS

25 sentiers de randonnée pédestre
12 boucles VTT
3 parcours équestres
10 boucles cyclotouristiques (dont 6 mises en place par le Département)
Véloroute V362
(Arras/Etaples sur Mer)

Parcours PDF et fichier GPX
disponibles sur :
www.valleesdopale.com



AU FIL DES PAYSAGES

La randonnée, plus de 1100 kilomètres de sentiers

Vous ressentez l'appel des grands espaces ? Un vent léger vous invite à l'aventure ?

Il est l'heure de faire son sac à dos et de se mettre au vert pour **un moment d'évasion paisible et ressourçant.**

Tous en boucle, **balisés** et pour tous les goûts et les niveaux, arpentez les sentiers herbeux qui longent les petits ruisseaux. Prenez de la hauteur sur des paysages renversants, allongez-vous dans de douces prairies, aventurez-vous dans les bois ou découvrez de charmants hameaux.

A l'heure où tout s'accélère, suspendez un peu le temps **et partez en digital détox** pour laisser vos pensées divaguer, **prendre le temps** d'écouter, de voir, de sentir et de toucher. En solitaire, en famille ou en groupe, à pied, à vélo, à cheval, la randonnée est à votre porte pour découvrir de nouveaux horizons.

A consommer toute l'année, sans modération !



EN SAVOIR PLUS





Terre d'espaces naturels, entre jardins, marais et forêt

7 vallées pour autant de cours d'eau qui sillonnent le territoire lui conférant **ce relief si particulier** dans le nord de la France...

Une grenouille, un martin-pêcheur, une salamandre, un héron cendré... autant de rencontres privilégiées qui vous attendent au détour des prèles et des joncs qui bordent **les étangs calmes et sombres** des 7 Vallées. Découvrez nos **zones humides** emblématiques comme les étangs de Brimeux et Douriez, les marais d'Aubin, de Beaurainville et de Contes ou encore la réserve naturelle régionale d'Auchy Rollancourt.

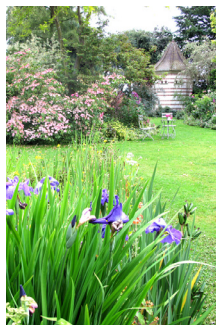
Beau détour également **en forêt domaniale d'Hesdin** surnommée la cathédrale de vieux hêtres : 1010 hectares d'oxygène pour un bon bain de forêt assuré ! Et quand les arbres soignent, Florence du Domaine de Fresnoy, invite au pas de côté pour partager un temps de **ressourcement sylvatique**. Cette nature généreuse se trouve aussi au cœur de nos **jardins à visiter** ; ils sont une dizaine en 7 Vallées et tous prêts à livrer



EN SAVOIR PLUS

INFORMATIONS

Brochure 'Echappée aux Jardins' disponible à l'Office de Tourisme et sur : www.valleesdopale.com



AU FIL DES PAYSAGES



AU FIL DES ARTS

Artisans d'exception dans des lieux d'exception, pour nouer de belles rencontres

Que seraient les 7 Vallées sans ses artistes ? Il y a bientôt 150 ans, Henri le Fauconnier, né à Hesdin, ouvrait la voie aux cubistes du monde entier.

Plus tard, Thérèse Was-Nicolaï immortalisait la cité de Charles Quint et ses environs de la plus belle des manières. Place aujourd'hui, à la nouvelle génération qui perpétue la tradition artistique !

Promenez-vous dans Hesdin et poussez la porte de l'atelier de **Marie-Hélène Yernaux**, pastelliste de renom, à l'univers hypnotique ou encore, **Domé** et ses peintures d'une nature en clair-obscur. Non loin de la place d'Armes pavée s'active à la Maison natale de l'Abbé Prévost, **Franck Groux**, céramiste. Quittons la capitale des 7 Vallées pour rejoindre l'atelier de **L'Ours et la Taupe** ; Ghislaine écrit des histoires pour les petits que Thierry sublime par des illustrations, tout en douceur et en originalité.

Emilie Delattre Marceau, vitrailiste dans son atelier où elle travaille les vitraux traditionnels au plomb.

Chris manipule à coups de pinceaux, la

matière et la texture aux mediums et pigments souvent oubliés...

Pour les amateurs de récup', **Mélanie D. Création** fait des merveilles avec de vieux blousons, bâches et autres emballages en tout genre. Et c'est en véritable mordue de textiles que **Michèle Coupez** multiplie les techniques de la dentelle lui inspirant des créations dignes des grandes maisons de couture.

Terminons notre voyage artistique avec **Hombeline Cardin**, vannière, qui allie tradition et modernité en conservant les techniques ancestrales.



EN SAVOIR PLUS





Ode aux saveurs locales, ne partez pas sans les avoir goûtées !

Voici une sélection (parce qu'on ne peut pas tous les citer !) de saveurs locales ; ici, tout ou presque, est affaire de transmission !

C'est sa grand-mère Azémia qui a transmis à Hubert, la recette pour créer les bulles chantantes **du Perlé***, héritée ensuite par ses fils, Romain et Martin.

Initié par son père au ramassage des escargots pour le repas dominical, Antoine élève, transforme et commercialise ses fameux gastéropodes aux **Escargots du Bocage** à Campagne les Hesdin.

Chez **Histoire d'Abeille** à Bouin Plumoison, toute la famille est tombée dans le miel étant petit et a appris à l'extraire pour en faire de l'Hydromel* et autres produits dérivés.

C'est sous le regard bienveillant des parents que Simon et Louis perpétuent la culture de la rhubarbe qui donne cette boisson soft pétillante, douce et acidulée : **le Rhubulle**.

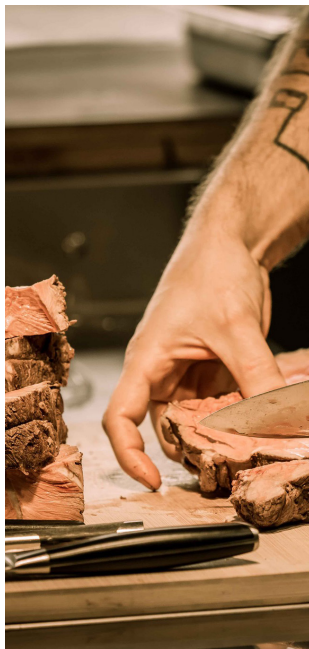
De la saveur retrouvée des pommes

d'antan cultivées par Jean-Lin dans sa pépinière **Mela Rosa**, Monique son épouse, fait de délicieux jus et confitures.

A chacun sa brasserie, à chacun sa bière*. Pour Ludovic de chez **White Star** à Marconne, elle a des arômes venus d'Outre Manche. Chez **Quantovic** à Beaurainville, les notes sont tantôt épicées, herbacées, fruitées. A la brasserie **d'Alciaicus** à Auchy les Hesdin, on y trouve des touches de miel et herbes fraîches.

Dernière étape de notre tour des saveurs locales à Hesmond, chez Valérie à la **Halte d'Autrefois** où les chèvres vivent paisiblement sur les bords de la Créquoise ; elles donnent ainsi un lait de qualité qui permet la fabrication d'un fromage frais ou affiné que l'on dégustera volontiers sur une généreuse tranche du pain au levain confectionné sur place.





AU FIL DES SAISONS

Le goût de l'excellence, la noblesse dans l'assiette

Au cœur d'un paysage culinaire résolument tourné vers un terroir foisonnant et généreux, les papilles les plus délicates trouvent le bonheur.

Les 7 Vallées inspirent et ça se voit dans les assiettes de nos chefs : une cuisine inventive, colorée, rythmée par les saisons où produits authentiques locaux sont de rigueur.

Comme le musicien place ses notes sur la partition, le chef dresse avec précision, ses élégantes assiettes. Pas d'à peu près, la composition est harmonieuse, raffinée et de qualité.

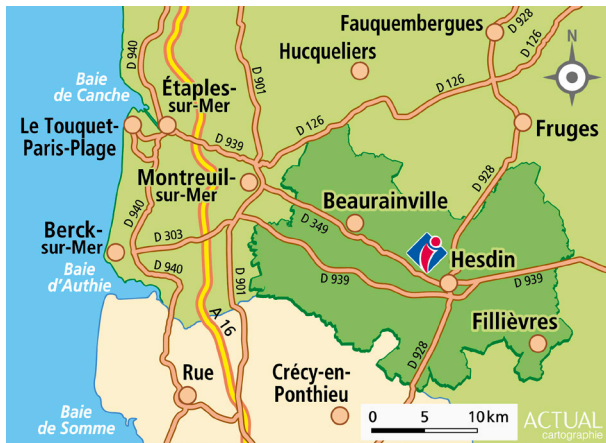
Zoom sur cinq adresses qui viennent d'ouvrir ou réouvrir... chacun a ses caractéristiques et le choix de s'installer ici, n'est pas dû au hasard. Les uns restent fidèles à la tradition tel **le café de l'Agriculture** où les plats chaleureux comme la poule au pot et la tête de veau resteront à la carte, à chacun

son jeudi. D'autres font le choix plus audacieux d'une cuisine inventive autant dans l'assiette que dans la décoration : rendez-vous alors au **restaurant Gu** ou encore **au Vecteur**. Sortons d'Hesdin, capitale des 7 Vallées pour trouver à la porte de la forêt domaniale, **le Chant du Grill** et ses grillades savoureuses ou encore à cinq minutes de là, **le Ch'ti Resto** qui fait honneur aux plats régionaux.



EN SAVOIR PLUS





Directeur de la publication : Matthieu Demoncheaux. Tiré à 5000 exemplaires. L'Office de Tourisme des 7 Vallées ne peut être tenu responsable des erreurs ayant pu se glisser dans ce document.

Cartographie : Actual +33 (0)3 25 71 20 20
Conception : CONCILIIUM +33 (0)9 54 21 25 58

Impression : Aprim&Henry +33 (0)3 21 90 15 15
www.aprimhenry.fr

Crédit photos : R Piclin (sauf p2 gauche F Poiret / p5 droite Citadelle Montreuil, OTHP, F Burjes / p6 Manoir Marceau / p8 gauche p11 droite JP Johannès / p10 ABC / p15 droite Gu)

L'Office de Tourisme des 7 Vallées vous accueille

place d'Armes 62140 Hesdin
+33 (0)3 21 86 19 19
accueil@valleesdopale.com

Toute l'année :

du mardi au samedi, 10h/13h-14h30/18h

Ainsi que :

- de juillet à septembre :
dimanches et fériés, 10h/13h
- vacances de printemps et d'automne :
dimanches et fériés (sauf 1er nov), 10h/13h
- 1^{er}, 8, 9, 20 mai, 10h/13h



valleesdopale

www.valleesdopale.com

7 Vallées
TOURISME - Côte d'OPALE



flashez et découvrez
nos brochures



flashez et découvrez l'agenda
de chaque semaine